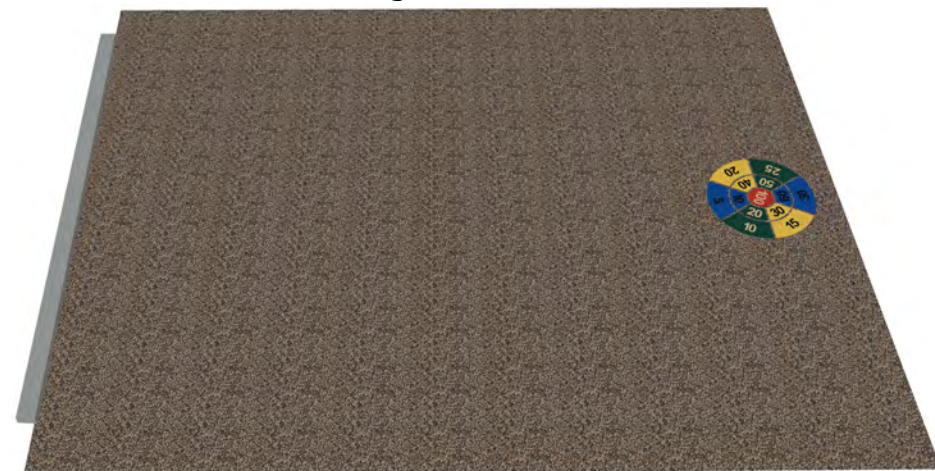


Objekt 2

Objekt 1



# Grafický návrh

Rekonstrukce plochy pro fitness prostor  
a sportoviště

ZŠ nám. Bratří Jandusů  
Praha 22 Uhříněves

Objekt 1 + 2

**Rekonstrukce plochy pro fitness prostor**  
**ZŠ nám. Bratří Jandusů**  
Celková výměra EPDM plochy: 185+338m<sup>2</sup>



**Rekonstrukce plochy pro fitness prostor**  
**ZŠ nám. Bratří Jandusů**  
Celková výměra EPDM plochy: 185+338m<sup>2</sup>

Vizualizace-pohled-2



**Rekonstrukce plochy pro fitness prostor  
ZŠ nám. Bratří Jandusů**  
Celková výměra EPDM plochy: 185+338m<sup>2</sup>

Půdorysná situace -  
zákres do katastru



## Rekonstrukce plochy pro fitness prostor ZŠ nám. Bratří Jandusů

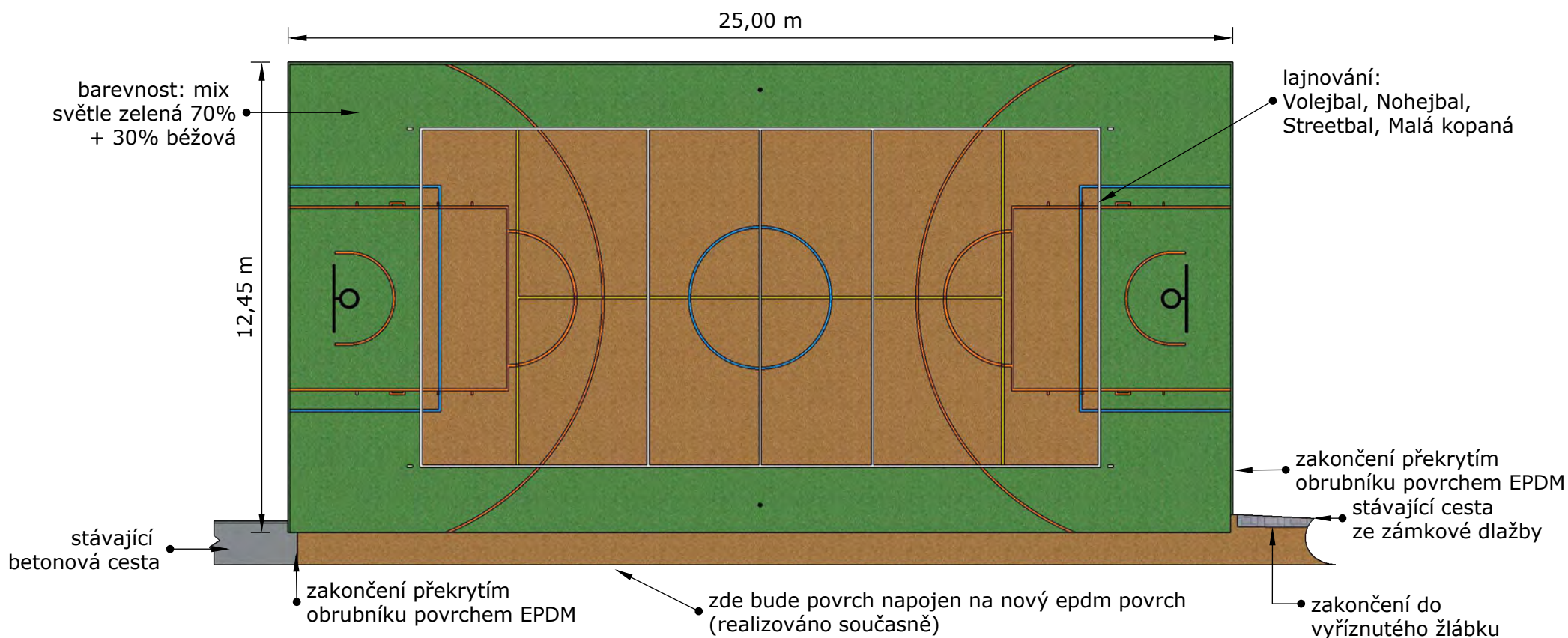
Celková výměra EPDM plochy: 185+338m<sup>2</sup>

Půdorysná situace -  
detail s popisem



**Rekonstrukce plochy pro fitness prostor**  
**ZŠ nám. Bratří Jandusů**  
Celková výměra EPDM plochy: 185+338m<sup>2</sup>

Půdorysná situace -  
detail s popisem



**Vrchní vrstva - EPDM**

Extrémně trvanlivou nášlapnou vrstvu tvoří vrstva z EPDM gumového granulátu, což je uměle vyrobený kaučuk. Je vyráběn v různých barvách. EPDM granulát je smíchán se speciálním polyuretanovým pojivem. Pokládá se ve vrstvě 11 mm opět jako monolitická vrstva beze spojů.

**Veškerá grafika je provedena z celo-barveného EPDM.  
Barevnost granulátu je ilustrační.**

Vizualizace-pohled-3

**Rekonstrukce plochy pro fitness prostor**  
**ZŠ nám. Bratří Jandusů**  
Celková výměra EPDM plochy: 185+338m<sup>2</sup>



**Rekonstrukce plochy pro fitness prostor  
ZŠ nám. Bratří Jandusů**  
Celková výměra EPDM plochy: 185+338m<sup>2</sup>

